




RESUMEN DE SUPERFICIES CONSTRUIDAS.					
NIVELES	"SUPERFICIE EDIFICADA INICIAL"	"CUERPOS A ELIMINAR"	"SUPERFICIE EDIFICADA A MANTENER"	SUPERFICIE DE AMPLIACION	SUPERFICIE EDIFICADA FINAL
PLANTA CASTILLETE	146	-20	126		126
PLANTA +4	665	-39	626	200	826
PLANTA +3	678	-39	639	200	839
PLANTA +2	678	-39	639	200	839
PLANTA +1	678	-39	639	200	819
PLANTA +0	697	-53	644	200	844
TOTAL S/RASANTE	3.542	-229	3.313	1.000	4.293
PLANTA -1	399		399	363	762
PLANTA -2				84	84
TOTAL EDIFICIO	3.941	-229	3.712	1.447	5.139

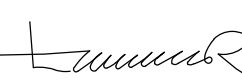
Cod	Servicio	División	Local	n	S. Total
Nivel -1					
-1.1	Servicio de transferencia e innovación		NAVE PARA ENSAYOS	1	221,31 m²
-1.2	Parking		PARKING	1	248,13 m²
-1.3	Apoyos		ALMACEN MANTENIMIENTO	1	4,00 m²
-1.4	Apoyos		CENTRAL GASES	1	47,72 m²
-1.5	Apoyo		CGBT	1	26,59 m²
-1.6	Apoyo		C.T.	1	11,32 m²
-1.7	Apoyos		INSTALACIONES	1	9,59 m²
-1.8	Apoyos		RESIDUOS	1	19,31 m²
-1.9	Apoyos		FONTERIA	1	26,41 m²
-1.10	Apoyos		CONTRA INCENDIOS	1	13,54 m²
-1.C	Circulaciones		ESC. 1	1	16,55 m²
-1.C	Circulaciones		ESC. 2	1	15,70 m²
-1.C	Circulaciones		VEST.	3	19,03 m²
					679,20 m²
Cod	Servicio	División	Local	n	S. Total
PLANTA EXPOSICION					
-2.1			EXPOSICION RESTOS ARQUEOLOGICOS	1	30,18 m²
-2.2			PLATAFORMA	1	17,41 m²
					47,59 m²


Revisiones		
Nº	Descripción	Fecha
A	EMISIÓN P.B.	ENERO 2017
B	EMISION P.E.	MARZO 2017

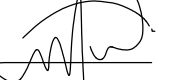
Promotor:

 Universidad de Cádiz

Equipo Redactor:

 **EMILIANO RODRIGUEZ JIMENEZ**

 **ENRIQUE VALLECILLOS SEGOVIA**

 **MANUEL PEREZ HERNANDEZ**

REHABILITACIÓN DEL EDIFICIO "EL OLIVILLO" para CENTRO DE TRANSFERENCIA EMPRESARIAL en el CAMPUS DE CÁDIZ DE LA UNIVERSIDAD DE CÁDIZ

PROYECTO DE EJECUCION

ARQUITECTURA

ESTADO REFORMADO

PLANTAS SÓTANO Y EXPOSICION

Escala:	1:100	AR 01
Formato:	A2+	
Nº Proyecto:	16-037-E	
Fecha:	MARZO 2017	
Revisión:	B	

© PLANHO Consultores, S.L. se reserva todos los derechos de utilización y/o reproducción total o parcial de este proyecto.



RESUMEN DE SUPERFICIES CONSTRUIDAS.					
NIVELES	"SUPERFICIE EDIFICADA INICIAL"	"CUERPOS A ELIMINAR"	"SUPERFICIE EDIFICADA A MANTENER"	SUPERFICIE DE AMPLIACION	SUPERFICIE EDIFICADA FINAL
PLANTA CASTILLETE	146	-20	126		126
PLANTA +4	665	-39	626	200	826
PLANTA +3	678	-39	639	200	839
PLANTA +2	678	-39	639	200	839
PLANTA +1	678	-39	639	200	819
PLANTA +0	697	-53	644	200	844
TOTAL S/RASANTE	3.542	-229	3.313	1.000	4.293
PLANTA -1	399		399	363	762
PLANTA -2				84	84
TOTAL EDIFICIO	3.941	-229	3.712	1.447	5.139

Cod	Servicio	División	Local	n	S. Total
PLANTA BAJA					
0.0	Conserjería General	División de energías renovables marinas (ERM)	CENTRO SECC. CONSERJERIA	1	10,56 m²
0.1	Servicio de transferencia e innovación	División de Biotecnología de microalgas	DESPACHO ERM	1	21,13 m²
0.2	Servicio de transferencia e innovación		EXPOSICIÓN MICROALGAS	1	25,39 m²
0.3	Servicio de apoyo a emprendedores		RECEPCION	1	9,10 m²
0.4	Servicio de apoyo a emprendedores	Oficinas CADE	DESP. POLIVALENTE	1	12,32 m²
0.5	Servicio de apoyo a emprendedores	Oficinas CADE	C.P.D.	1	10,46 m²
0.6	Servicio de apoyo a emprendedores		SALA COWORKING	1	105,92 m²
0.7	Servicio de apoyo a emprendedores		ESPACIO CREATIVO	1	52,72 m²
0.8	Servicio de apoyo a emprendedores		UCA Y CADE	1	39,68 m²
0.9	Servicio de apoyo a emprendedores		ESP. PARA EVENTOS	1	191,11 m²
0.10	Servicio de apoyo a emprendedores		ESPACIO EMPRENDIMIENTO	1	119,44 m²
0.11	Apoyo		SALA DE REUNIONES	1	27,63 m²
0.12	Apoyo		ASEOS	2	20,49 m²
0.13	Apoyo		COMUNICACIONES	1	11,15 m²
0.C	Circulaciones		CIRC.	3	62,54 m²
0.C	Circulaciones		ESC. 1	1	7,63 m²
0.C	Circulaciones		ESC. 2	1	7,53 m²
					745,98 m²

Revisiones		
Nº	Descripción	Fecha
A	EMISIÓN P.B.	ENERO 2017
B	EMISIÓN P.E.	MARZO 2017

Promotor:

 Universidad de Cádiz

Equipo Redactor:



  
EMILIANO RODRIGUEZ JIMENEZ

  
ENRIQUE VALLECILLOS SEGOVIA

  
MANUEL PEREZ HERNANDEZ

REHABILITACIÓN DEL EDIFICIO "EL OLIVILLO" para CENTRO DE TRANSFERENCIA EMPRESARIAL en el CAMPUS DE CÁDIZ DE LA UNIVERSIDAD DE CÁDIZ

PROYECTO DE EJECUCION

ARQUITECTURA

ESTADO REFORMADO

PLANTA BAJA

Escala:	1:100	AR 02
Formato:	A2+	
Nº Proyecto:	16-037-E	
Fecha:	MARZO 2017	
Revisión:	B	



RESUMEN DE SUPERFICIES CONSTRUIDAS.					
NIVELES	"SUPERFICIE EDIFICADA INICIAL"	"CUERPOS A ELIMINAR"	"SUPERFICIE EDIFICADA A MANTENER"	SUPERFICIE DE AMPLIACION	SUPERFICIE EDIFICADA FINAL
PLANTA CASTILLETE	146	-20	126		126
PLANTA +4	665	-39	626	200	826
PLANTA +3	678	-39	639	200	839
PLANTA +2	678	-39	639	200	839
PLANTA +1	678	-39	639	200	819
PLANTA +0	697	-53	644	200	844
TOTAL S/RASANTE	3.542	-229	3.313	1.000	4.293
PLANTA -1	399		399	363	762
PLANTA -2				84	84
TOTAL EDIFICIO	3.941	-229	3.712	1.447	5.139

Cod	Servicio	División	Local	n	S. Total
PLANTA PRIMERA					
1.1	Apoyo		SALÓN DE ACTOS	2	91.07 m²
1.2	Servicio de transferencia e innovación	División de Desarrollo y Diseño de Alimentos de Origen Marino	COCINA	1	22.94 m²
1.2	Servicio de transferencia e innovación	División de Desarrollo y Diseño de Alimentos de Origen Marino	SALA DE CATA	1	63.59 m²
1.3	Servicio de apoyo al emprendimiento		INCUBADORA	6	111.10 m²
1.4	Servicio de asesoramiento para la innovación empresarial		DESPACHO	1	13.74 m²
1.5	Servicio de asesoramiento para la innovación empresarial		DESPACHO UCA ASES. INNOV.	1	14.79 m²
1.6	Servicio de asesoramiento para la innovación empresarial		CONF. EMPRESARIOS +UCA	1	52.70 m²
1.7	Servicio de asesoramiento para la innovación empresarial		SALA REUNIONES	1	30.20 m²
1.8	Servicio de transferencia e innovación	División de Desarrollo y Diseño de Alimentos de Origen Marino	LABORATORIO	1	43.47 m²
1.9	Servicio de transferencia e innovación	División de Desarrollo y Diseño de Alimentos de Origen Marino	PLANTA PILOTO	1	89.85 m²
1.10	Apoyo		ASEOS	2	20.37 m²
1.11	Apoyo		COMUNICACIONES	1	9.53 m²
1.C	Circulaciones		CIRC.	4	76.74 m²
1.C	Circulaciones		ESC. 1	1	7.10 m²
1.G	Circulaciones		ESG-2	1	7.10 m²
1.C	Circulaciones	Revisiones	VEST.	3	46.10 m²
					700.39 m²

Nº	Descripción	Fecha
A	EMISIÓN P.B.	ENERO 2017
B	EMISION P.E.	MARZO 2017

Promotor:



Universidad de Cádiz

Equipo Redactor:



planho



EMILIANO RODRIGUEZ JIMENEZ



ENRIQUE VALLECILLOS SEGOVIA



MANUEL PEREZ HERNANDEZ

REHABILITACIÓN DEL EDIFICIO "EL OLIVILLO" para CENTRO DE TRANSFERENCIA EMPRESARIAL en el CAMPUS DE CÁDIZ DE LA UNIVERSIDAD DE CÁDIZ

PROYECTO DE EJECUCION

ARQUITECTURA

ESTADO REFORMADO

PLANTA PRIMERA

Escala:

1:100

Formato:

A2+

Nº Proyecto:

16-037-E

Fecha:

MARZO 2017

Revisión:

B

AR03

© PLANHO Consultores, S.L. se reserva todos los derechos de utilización y/o reproducción total o parcial de este proyecto.



RESUMEN DE SUPERFICIES CONSTRUIDAS.					
NIVELES	"SUPERFICIE EDIFICADA INICIAL"	"CUERPOS A ELIMINAR"	"SUPERFICIE EDIFICADA A MANTENER"	SUPERFICIE DE AMPLIACION	SUPERFICIE EDIFICADA FINAL
PLANTA CASTILLETE	146	-20	126		126
PLANTA +4	665	-39	626	200	826
PLANTA +3	678	-39	639	200	839
PLANTA +2	678	-39	639	200	839
PLANTA +1	678	-39	639	200	819
PLANTA +0	697	-53	644	200	844
TOTAL S/RASANTE	3.542	-229	3.313	1.000	4.293
PLANTA -1	399		399	363	762
PLANTA -2				84	84
TOTAL EDIFICIO	3.941	-229	3.712	1.447	5.139

Cod	Servicio	División	Local	n	S. Total
PLANTA SEGUNDA					
2.1			SALA DE REUNIONES	2	60,40 m²
2.2	Servicio de transferencia e innovación		INGENIERIA DE FABRICACION. FABLAB	1	99,13 m²
2.3	Servicio de transferencia e innovación		INGENIERIA DE FABRICACION. FABRICACION VIRTUAL	1	238,43 m²
2.4	Servicio de transferencia e innovación	División de ensayos no destructivos	LAB. ENSAYOS NO DESTRUCTIVOS	1	96,58 m²
2.5	Servicio de transferencia e innovación	División de ensayos no destructivos	DESPACHO	2	34,28 m²
2.6	Servicio de transferencia e innovación	División de ensayos no destructivos	DESPACHO	1	22,23 m²
2.7	Apoyo		ASEOS	2	20,37 m²
2.8	Apoyo		COMUNICACIONES	1	9,37 m²
2.9	Servicio de asesoramiento para la innovación empresarial		ALMACEN	1	15,45 m²
2.C	Circulaciones		CIRC.	5	70,57 m²
2.C	Circulaciones		ESC. 1	1	7,10 m²
2.C	Circulaciones		ESC. 2	1	7,10 m²
2.C	Circulaciones		VEST.	2	42,36 m²
					723,37 m²

Revisiones		
Nº	Descripción	Fecha
A	EMISIÓN P.B.	ENERO 2017
B	EMISION P.E.	MARZO 2017

Promotor:



Universidad de Cádiz

Equipo Redactor:



EMILIANO RODRIGUEZ JIMENEZ



ENRIQUE VALLECILLOS SEGOVIA



MANUEL PEREZ HERNANDEZ

REHABILITACIÓN DEL EDIFICIO "EL OLIVILLO" para CENTRO DE TRANSFERENCIA EMPRESARIAL en el CAMPUS DE CÁDIZ DE LA UNIVERSIDAD DE CÁDIZ

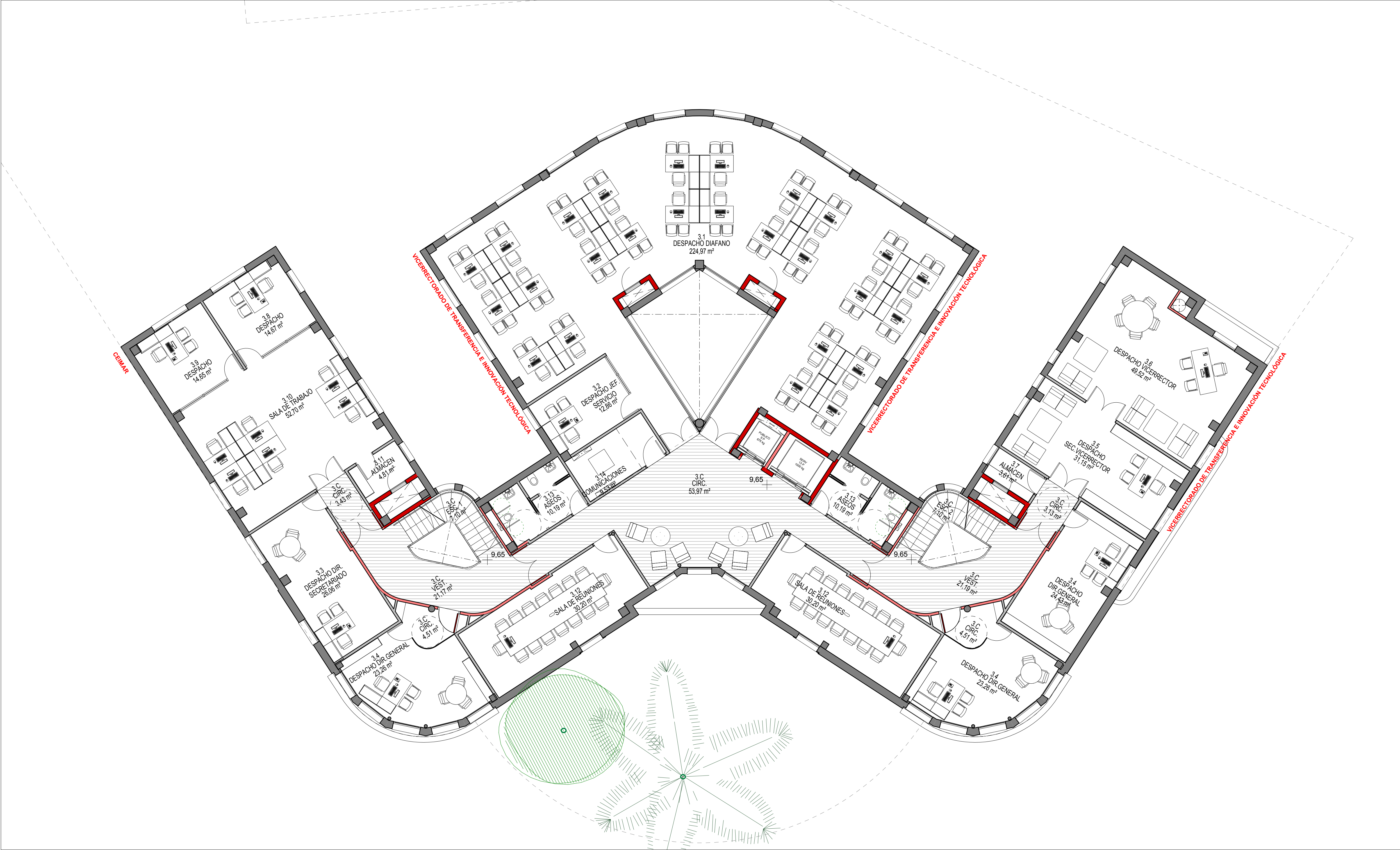
PROYECTO DE EJECUCION

ARQUITECTURA

ESTADO REFORMADO

PLANTA SEGUNDA

Escala:	1:100	AR 04
Formato:	A2+	
Nº Proyecto:	16-037-E	
Fecha:	MARZO 2017	
Revisión:	B	



RESUMEN DE SUPERFICIES CONSTRUIDAS.					
NIVELES	"SUPERFICIE EDIFICADA INICIAL"	"CUERPOS A ELIMINAR"	"SUPERFICIE EDIFICADA A MANTENER"	SUPERFICIE DE AMPLIACION	SUPERFICIE EDIFICADA FINAL
PLANTA CASTILLETE	146	-20	126		126
PLANTA +4	665	-39	626	200	826
PLANTA +3	678	-39	639	200	839
PLANTA +2	678	-39	639	200	839
PLANTA +1	678	-39	639	200	819
PLANTA +0	697	-53	644	200	844
TOTAL S/RASANTE	3.542	-229	3.313	1.000	4.293
PLANTA -1	399		399	363	762
PLANTA -2				84	84
TOTAL EDIFICIO	3.941	-229	3.712	1.447	5.139

Cod	Servicio	División	Local	n	S. Total
PLANTA TERCERA					
3.1	Vicerrect. de transferencia e innovación tecnológica		DESPACHO DIAFANO	1	224,97 m²
3.2	Vicerrect. de transferencia e innovación tecnológica		DESPACHO JEF. SERVICIO	1	12,86 m²
3.3	Vicerrect. de transferencia e innovación tecnológica		DESPACHO DIR. SECRETARIADO	1	26,06 m²
3.4	Vicerrect. de transferencia e innovación tecnológica		DESPACHO DIR.GENERAL	3	70,95 m²
3.5	Vicerrect. de transferencia e innovación tecnológica		DESPACHO SEC. VICERRECTOR	1	31,15 m²
3.6	Vicerrect. de transferencia e innovación tecnológica		DESPACHO VICERRECTOR	1	49,52 m²
3.7	Vicerrect. de transferencia e innovación tecnológica		ALMACEN	1	3,61 m²
3.8	Oficinas CEIMAR		DESPACHO	1	14,67 m²
3.9	Oficinas CEIMAR		DESPACHO	1	14,65 m²
3.10	Oficinas CEIMAR		SALA DE TRABAJO	1	52,70 m²
3.11	Oficinas CEIMAR		ALMACEN	1	4,81 m²
3.12	Apoyo		SALA DE REUNIONES	2	60,40 m²
3.13	Apoyo		ASEOS	2	20,37 m²
3.14	Apoyo		COMUNICACIONES	1	9,53 m²
3.C	Circulaciones		CIRC.	5	69,54 m²
3.C	Circulaciones		ESC. 1	1	7,10 m²
3.C	Circulaciones		ESC. 2	1	7,10 m²
3.C	Circulaciones		VEST.	2	42,36 m²
Revisiones					722,35 m²

Nº	Descripción	Fecha
A	EMISIÓN P.B.	ENERO 2017
B	EMISIÓN P.E.	MARZO 2017

Promotor:

 **UCA** Universidad de Cádiz

Equipo Redactor:

 **EMILIANO RODRIGUEZ JIMENEZ**

 **ENRIQUE VALLECILLOS SEGOVIA**

 **MANUEL PEREZ HERNANDEZ**

REHABILITACIÓN DEL EDIFICIO "EL OLIVILLO" para CENTRO DE TRANSFERENCIA EMPRESARIAL en el CAMPUS DE CÁDIZ DE LA UNIVERSIDAD DE CÁDIZ

PROYECTO DE EJECUCION

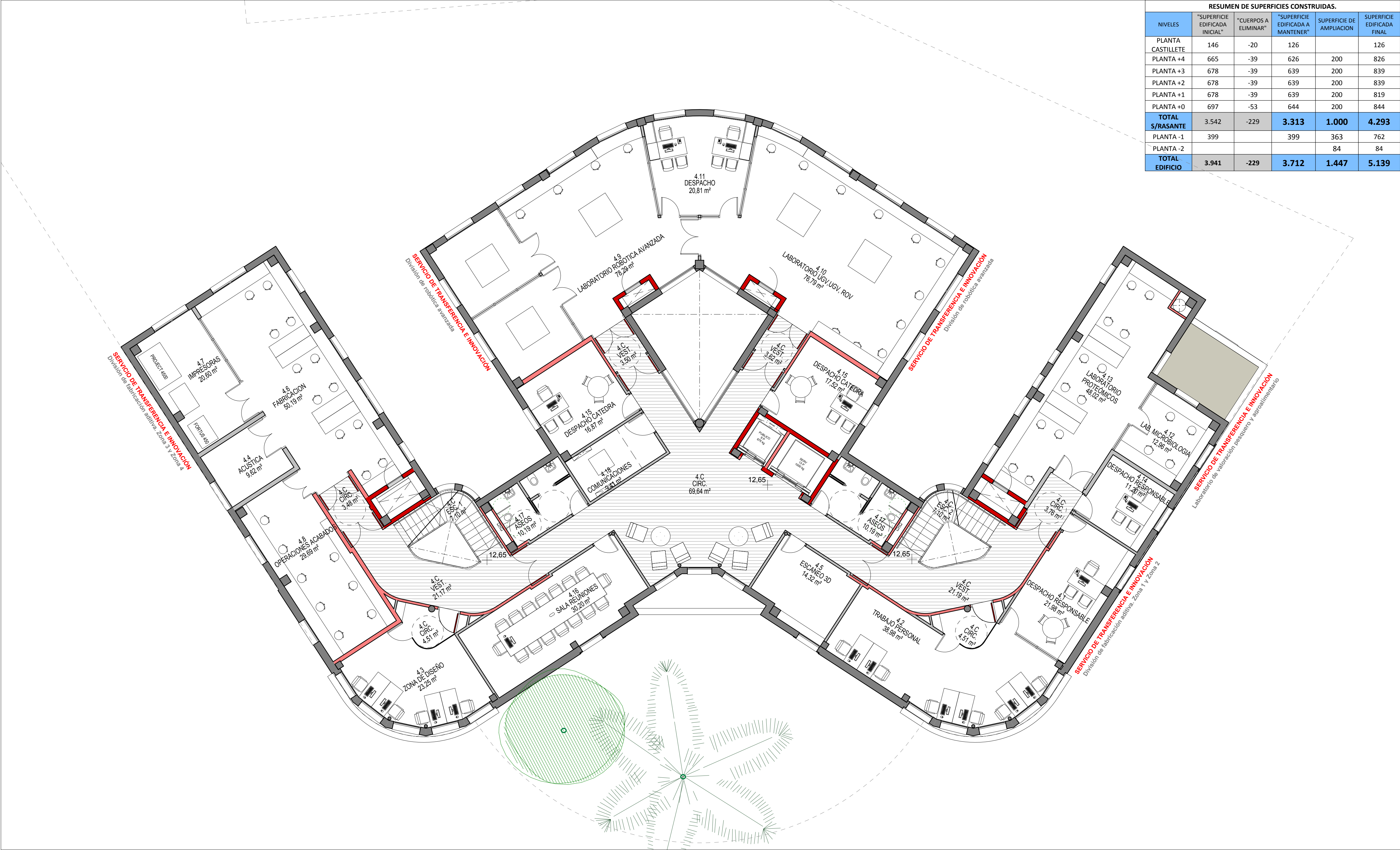
ARQUITECTURA

ESTADO REFORMADO

PLANTA TERCERA

Escala:	1:100	AR 05
Formato:	A2+	
Nº Proyecto:	16-037-E	
Fecha:	MARZO 2017	
Revisión:	B	

© PLANHO Consultores, S.L. se reserva todos los derechos de utilización y/o reproducción total o parcial de este proyecto.



RESUMEN DE SUPERFICIES CONSTRUIDAS.					
NIVELES	"SUPERFICIE EDIFICADA INICIAL"	"CUERPOS A ELIMINAR"	"SUPERFICIE EDIFICADA A MANTENER"	SUPERFICIE DE AMPLIACION	SUPERFICIE EDIFICADA FINAL
PLANTA CASTILLETE	146	-20	126		126
PLANTA +4	665	-39	626	200	826
PLANTA +3	678	-39	639	200	839
PLANTA +2	678	-39	639	200	839
PLANTA +1	678	-39	639	200	819
PLANTA +0	697	-53	644	200	844
TOTAL S/RASANTE	3.542	-229	3.313	1.000	4.293
PLANTA -1	399		399	363	762
PLANTA -2				84	84
TOTAL EDIFICIO	3.941	-229	3.712	1.447	5.139

Cod	Servicio	División	Local	n	S. Total
PLANTA CUARTA					
4.1	Servicio de transferencia e innovación	División de fabricación aditiva Plástica. Zona 1	DESPACHO RESPONSABLE	1	21,98 m²
4.2	Servicio de transferencia e innovación	División de fabricación aditiva Plástica. Zona 1	TRABAJO PERSONAL	1	38,98 m²
4.3	Servicio de transferencia e innovación	División de fabricación aditiva Plástica. Zona 4	ZONA DE DISEÑO	1	23,25 m²
4.4	Servicio de transferencia e innovación	División de fabricación aditiva Plástica. Zona 3	ACUSTICA	1	9,62 m²
4.5	Servicio de transferencia e innovación	División de fabricación aditiva Plástica. Zona 2	ESCANEEO 3D	1	14,32 m²
4.6	Servicio de transferencia e innovación	División de fabricación aditiva Plástica. Zona 3	FABRICACION	1	50,19 m²
4.7	Servicio de transferencia e innovación	División de fabricación aditiva Plástica. Zona 3	IMPRESORAS	1	20,60 m²
4.8	Servicio de transferencia e innovación	División de fabricación aditiva Plástica. Zona 3	OPERACIONES ACABADOS	1	29,69 m²
4.9	Servicio de transferencia e innovación	División de robótica avanzada	LABORATORIO ROBOTICA AVANZADA	1	78,29 m²
4.10	Servicio de transferencia e innovación	División de robótica avanzada	LABORATORIO UGV,UGV, ROV	1	76,79 m²
4.11	Servicio de transferencia e innovación	División de robótica avanzada	DESPACHO	1	20,81 m²
4.12	Servicio de transferencia e innovación	División de Biotecnología de Microalgas	LAB. MICROBIOLOGIA	1	12,96 m²
4.13	Servicio de transferencia e innovación	División de Biotecnología de Microalgas	LABORATORIO PROTEOMICOS	1	48,02 m²
4.14	Servicio de transferencia e innovación	División de fabricación aditiva Plástica. Zona 1	DESPACHO RESPONSABLE	1	11,20 m²
4.15	Apoyo		DESPACHO CATEDRA	2	34,40 m²
4.16	Apoyo		SALA REUNIONES	1	30,20 m²
4.17	Apoyo		ASEOS	2	20,37 m²
4.18	Apoyo		COMUNICACIONES	1	9,41 m²
4.C	Circulaciones		CIRC.	5	85,89 m²
4.C	Circulaciones		ESC. 1	1	7,10 m²
4.C	Circulaciones		ESC. 2	1	7,10 m²
4.C	Circulaciones		VEST.	4	49,47 m²
					700,65 m²

Revisiones		
Nº	Descripción	Fecha
A	EMISIÓN P.B.	ENERO 2017
B	EMISION P.E.	MARZO 2017

Promotor:



Universidad de Cádiz

Equipo Redactor:



EMILIANO RODRIGUEZ JIMENEZ



ENRIQUE VALLECILLOS SEGOVIA



MANUEL PEREZ HERNANDEZ

REHABILITACIÓN DEL EDIFICIO "EL OLIVILLO" para CENTRO DE TRANSFERENCIA EMPRESARIAL en el CAMPUS DE CÁDIZ DE LA UNIVERSIDAD DE CÁDIZ

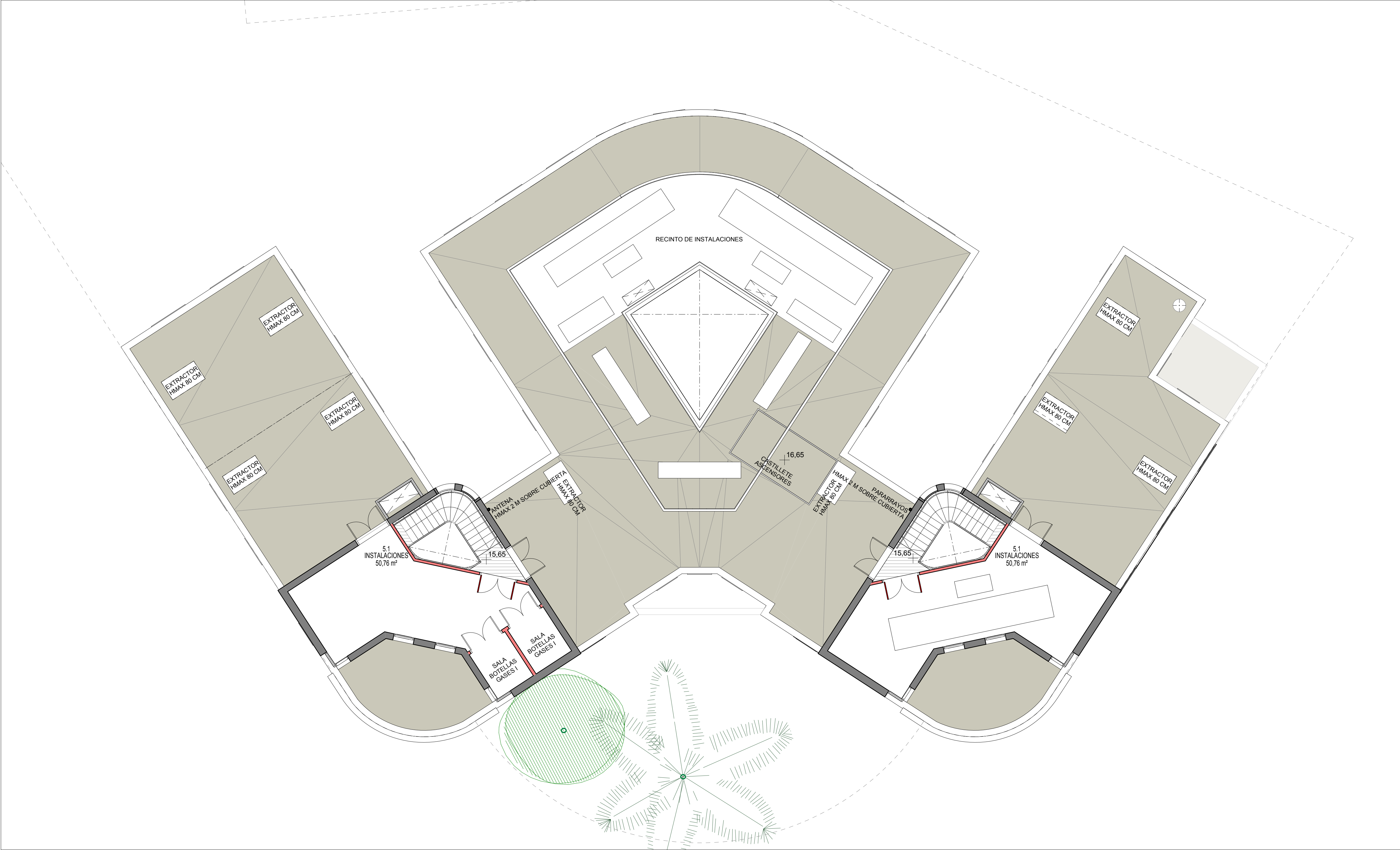
PROYECTO DE EJECUCION

ARQUITECTURA

ESTADO REFORMADO

PLANTA CUARTA

Escala:	1:100	AR 06
Formato:	A2+	
Nº Proyecto:	16-037-E	
Fecha:	MARZO 2017	
Revisión:	B	



RESUMEN DE SUPERFICIES CONSTRUIDAS.					
NIVELES	"SUPERFICIE EDIFICADA INICIAL"	"CUERPOS A ELIMINAR"	"SUPERFICIE EDIFICADA A MANTENER"	SUPERFICIE DE AMPLIACION	SUPERFICIE EDIFICADA FINAL
PLANTA CASTILLETE	146	-20	126		126
PLANTA +4	665	-39	626	200	826
PLANTA +3	678	-39	639	200	839
PLANTA +2	678	-39	639	200	839
PLANTA +1	678	-39	639	200	819
PLANTA +0	697	-53	644	200	844
TOTAL S/RASANTE	3.542	-229	3.313	1.000	4.293
PLANTA -1	399		399	363	762
PLANTA -2				84	84
TOTAL EDIFICIO	3.941	-229	3.712	1.447	5.139

Cod	Servicio	División	Local	n	S. Total
PLANTA ATICO					
5.1	Apoyo		INSTALACIONES	2	101,52 m²
					101,52 m²

Revisiones		
Nº	Descripción	Fecha
A	EMISIÓN P.B.	ENERO 2017
B	EMISION P.E.	MARZO 2017

Promotor:



Universidad de Cádiz

Equipo Redactor:



planho



EMILIANO RODRIGUEZ JIMENEZ



ENRIQUE VALLECILLOS SEGOVIA



MANUEL PEREZ HERNANDEZ

REHABILITACIÓN DEL EDIFICIO "EL OLIVILLO" para CENTRO DE TRANSFERENCIA EMPRESARIAL en el CAMPUS DE CÁDIZ DE LA UNIVERSIDAD DE CÁDIZ

## PROYECTO DE EJECUCION

### ARQUITECTURA

### ESTADO REFORMADO

### PLANTA ATICO

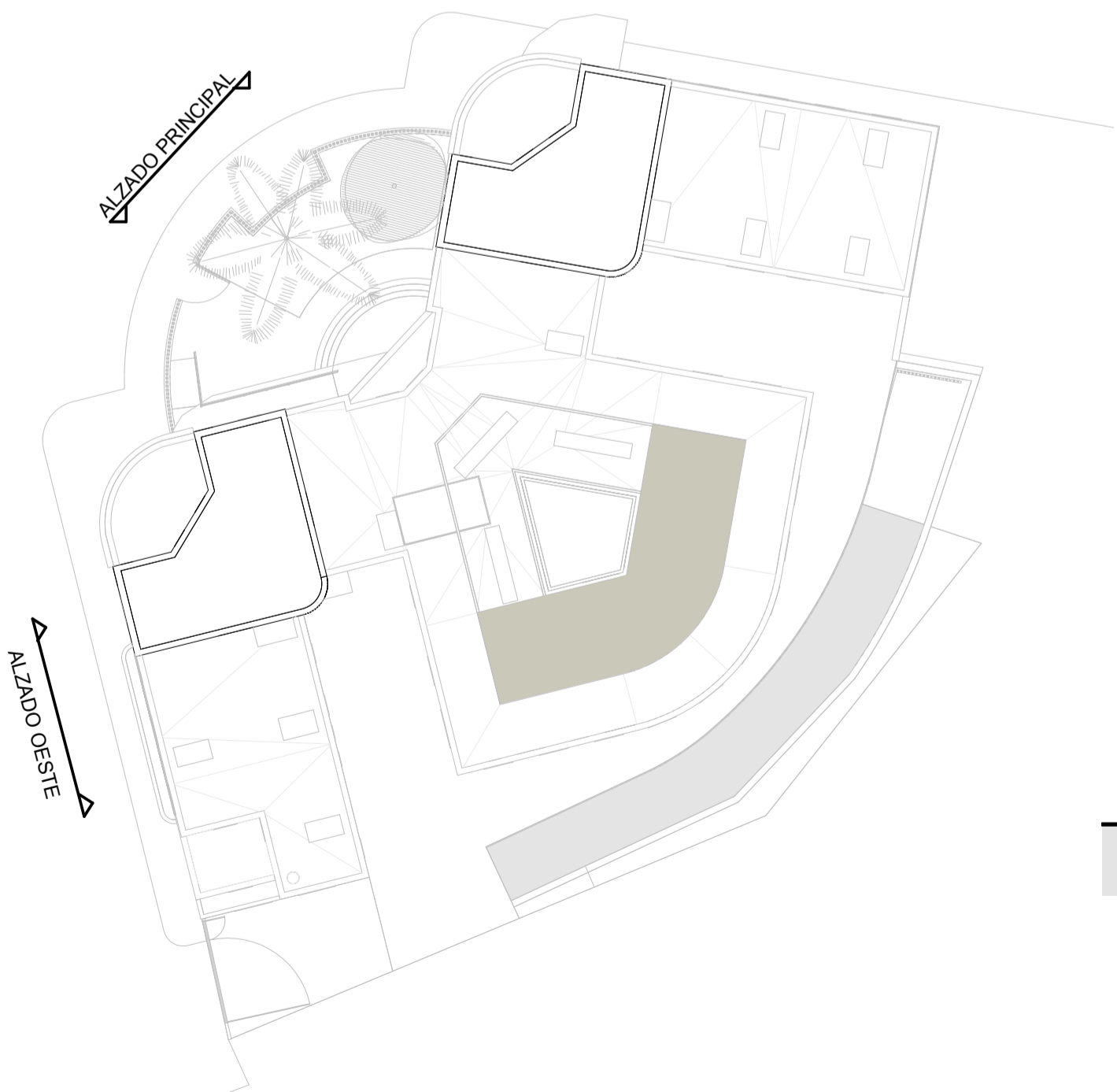
Escala:	1:100	AR 07
Formato:	A2+	
Nº Proyecto:	16-037-E	
Fecha:	MARZO 2017	
Revisión:	B	



AP ALZADO PRINCIPAL  
1 : 100



AO ALZADO OESTE (AV. DUQUE DE NAJERA)  
1 : 100



**NOTA:** LOS NUEVOS HUECOS DE VENTANA MANTENDRÁN LAS ALTURAS DE ALFEIZAR Y DINTEL DE LAS EXISTENTES.

Revisiones		
Nº	Descripción	Fecha
A	EMISIÓN P.B.	ENERO 2017
B	EMISIÓN P.E.	MARZO 2017

Promotor:	 Universidad de Cádiz
-----------	--

Equipo Redactor:			
			
EMILIANO RODRIGUEZ JIMENEZ	ENRIQUE VALLECILLOS SEGOVIA	MANUEL PEREZ HERNANDEZ	

REHABILITACIÓN DEL EDIFICIO "EL OLIVILLO" para CENTRO DE TRANSFERENCIA EMPRESARIAL en el CAMPUS DE CÁDIZ DE LA UNIVERSIDAD DE CÁDIZ

## PROYECTO DE EJECUCION

### ARQUITECTURA

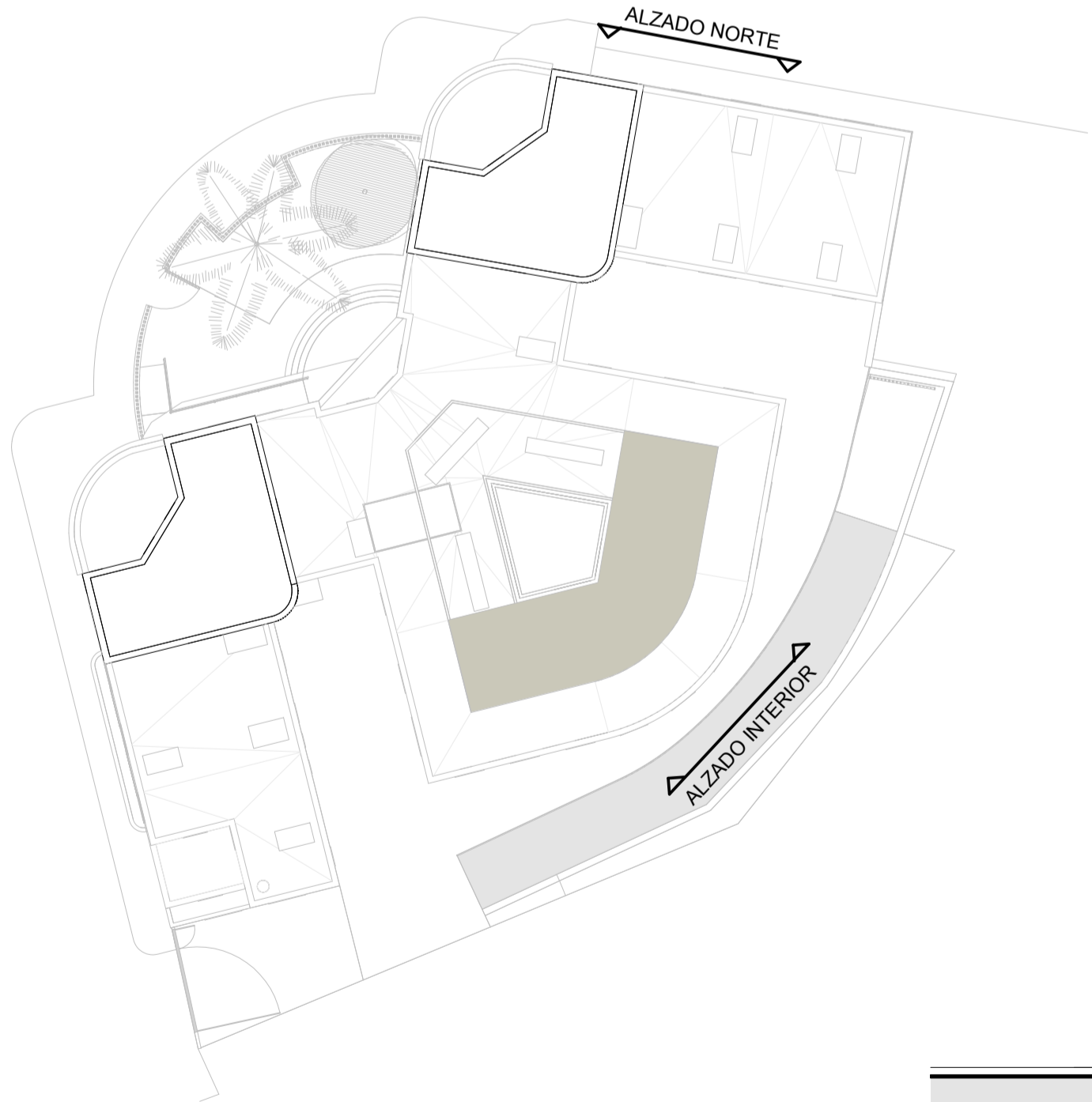
### ESTADO REFORMADO

### ALZADOS I

Escala:	1:100	<b>AR 08</b>
Formato:	A1	
Nº Proyecto:	16-037-E	
Fecha:	MARZO 2017	
Revisión:	B	



AI ALZADO INTERIOR  
1 : 100



AN ALZADO NORTE (C/ DR. MARAÑON)  
1 : 100

**NOTA:** LOS NUEVOS HUECOS DE VENTANA MANTENDRÁN LAS ALTURAS DE ALFEIZAR Y DINTEL DE LAS EXISTENTES.

Revisiones		
Nº	Descripción	Fecha
A	EMISIÓN P.B.	ENERO 2017
B	EMISION P.E.	MARZO 2017

Promotor:

Universidad de Cádiz

Equipo Redactor:

  
EMILIANO RODRIGUEZ JIMENEZ  
ENRIQUE VALLECILLOS SEGOVIA  
MANUEL PEREZ HERNANDEZ

REHABILITACIÓN DEL EDIFICIO "EL OLIVILLO" para CENTRO DE TRANSFERENCIA EMPRESARIAL en el CAMPUS DE CÁDIZ DE LA UNIVERSIDAD DE CÁDIZ

PROYECTO DE EJECUCION  
ARQUITECTURA  
ESTADO REFORMADO  
ALZADOS II

Escala:	1:100	AR 09
Formato:	A1	
Nº Proyecto:	16-037-E	
Fecha:	MARZO 2017	
Revisión:	B	



AL1 ALZADO LATERAL AMPLIACIÓN  
1 : 100



AL2 ALZADO LATERAL ALA AV. DUQUE DE NAJERA  
1 : 100

**NOTA:** LOS NUEVOS HUECOS DE VENTANA MANTENDRÁN LAS ALTURAS DE ALFEIZAR Y DINTEL DE LAS EXISTENTES.

Revisiones		
Nº	Descripción	Fecha
A	EMISIÓN P.B.	ENERO 2017
B	EMISIÓN P.E.	MARZO 2017

Promotor:

Universidad de Cádiz

Equipo Redactor:

  
EMILIANO RODRIGUEZ JIMENEZ  
ENRIQUE VALLECILLOS SEGOVIA  
MANUEL PEREZ HERNANDEZ

REHABILITACIÓN DEL EDIFICIO "EL OLIVILLO" para CENTRO DE TRANSFERENCIA EMPRESARIAL en el CAMPUS DE CÁDIZ DE LA UNIVERSIDAD DE CÁDIZ

PROYECTO DE EJECUCION  
ARQUITECTURA  
ESTADO REFORMADO  
ALZADOS III

Escala:	1:100	<b>AR 10</b>
Formato:	A1	
Nº Proyecto:	16-037-E	
Fecha:	MARZO 2017	
Revisión:	B	



AL3 ALZADO LATERAL AMPLIACION 2  
1 : 100



AL4 ALZADO LATERAL ALA C/ DR. MARAÑON  
1 : 100

**NOTA:** LOS NUEVOS HUECOS DE VENTANA MANTENDRÁN LAS ALTURAS DE ALFEIZAR Y DINTEL DE LAS EXISTENTES.

Revisiones		
Nº	Descripción	Fecha
A	EMISIÓN P.B.	ENERO 2017
B	EMISIÓN P.E.	MARZO 2017

Promotor:  UCA Universidad de Cádiz

Equipo Redactor:   
 EMILIANO RODRIGUEZ JIMENEZ  
 ENRIQUE VALLECILLOS SEGOVIA  
 MANUEL PEREZ HERNANDEZ

REHABILITACIÓN DEL EDIFICIO "EL OLIVILLO" para CENTRO DE TRANSFERENCIA EMPRESARIAL en el CAMPUS DE CÁDIZ DE LA UNIVERSIDAD DE CÁDIZ

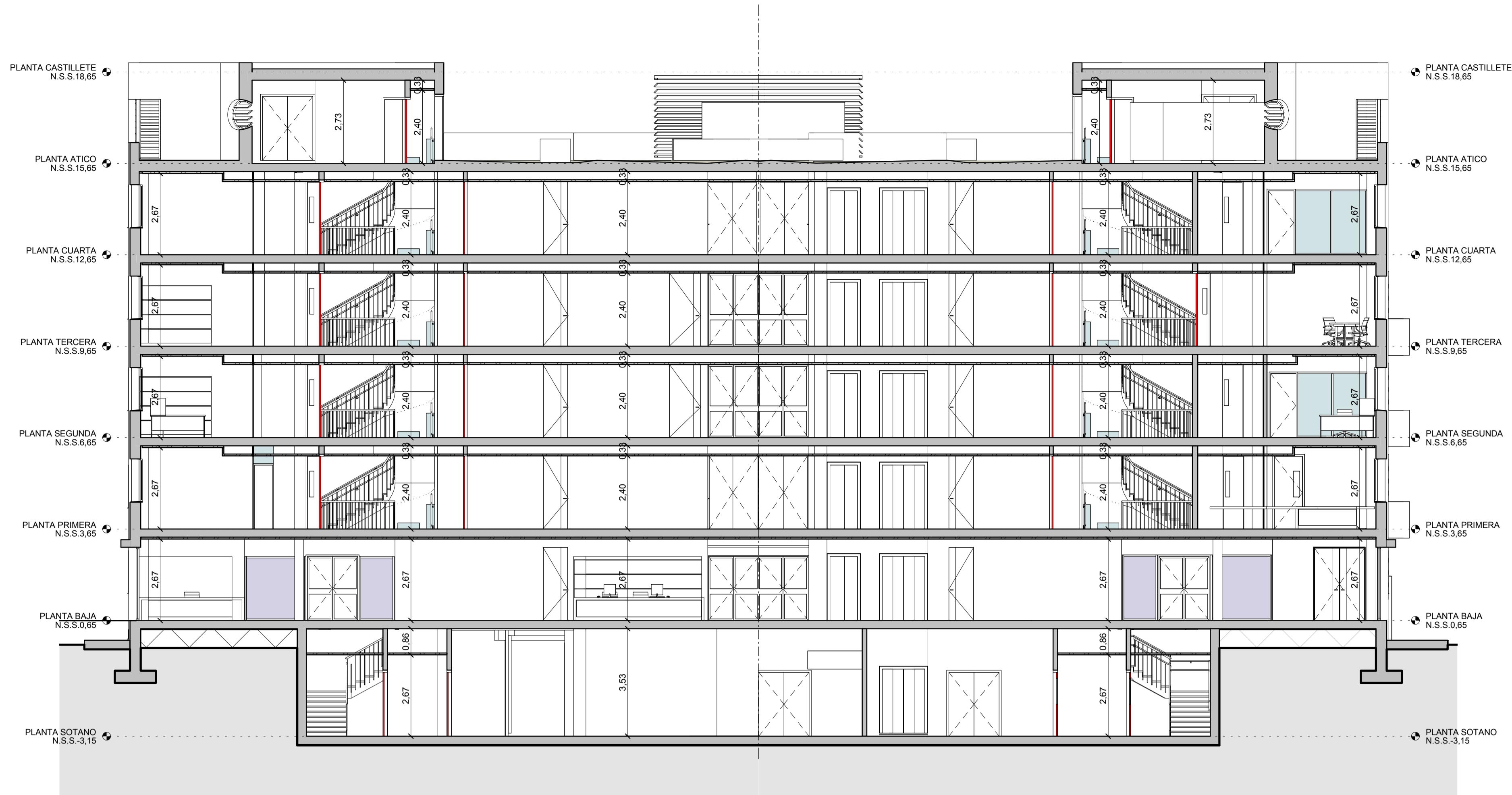
PROYECTO DE EJECUCION

ARQUITECTURA

ESTADO REFORMADO

ALZADOS IV

Escala:	1:100	AR 11
Formato:	A1	
Nº Proyecto:	16-037-E	
Fecha:	MARZO 2017	
Revisión:	B	



S1 SECCION VESTIBULO PRINCIPAL  
1 : 100



S2 SECCION POR PASILLO  
1 : 100

**NOTA:** LOS NUEVOS HUECOS DE VENTANA MANTENDRÁN LAS ALTURAS DE ALFEIZAR Y DINTEL DE LAS EXISTENTES.

Revisiones		
Nº	Descripción	Fecha
A	EMISIÓN P.B.	ENERO 2017
B	EMISIÓN P.E.	MARZO 2017

Promotor: 

Equipo Redactor:   
    
EMILIANO RODRIGUEZ JIMENEZ ENRIQUE VALLECILLOS SEGOVIA MANUEL PEREZ HERNANDEZ

REHABILITACIÓN DEL EDIFICIO "EL OLIVILLO" para CENTRO DE TRANSFERENCIA EMPRESARIAL en el CAMPUS DE CÁDIZ DE LA UNIVERSIDAD DE CÁDIZ

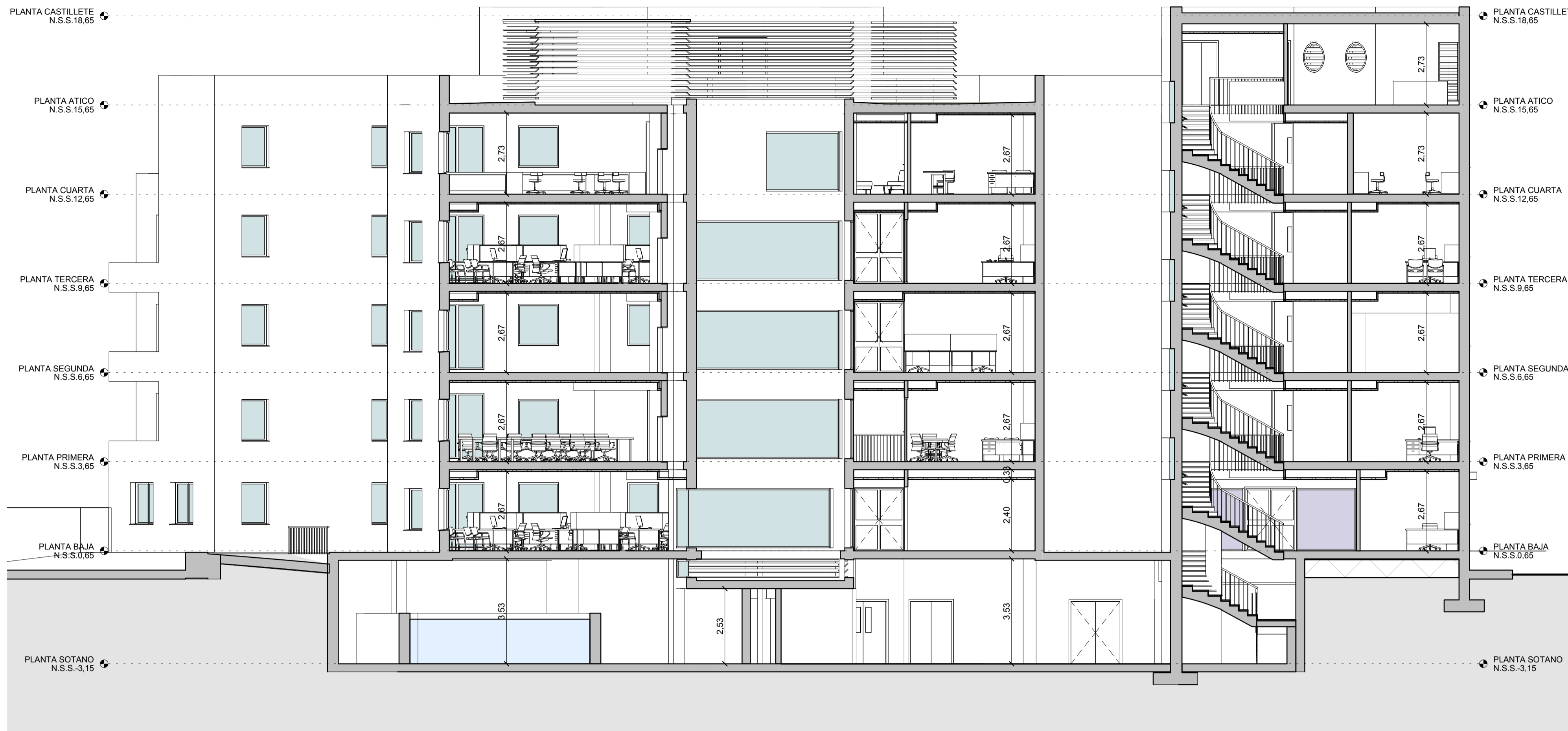
PROYECTO DE EJECUCION

ARQUITECTURA

ESTADO REFORMADO

SECCIONES I

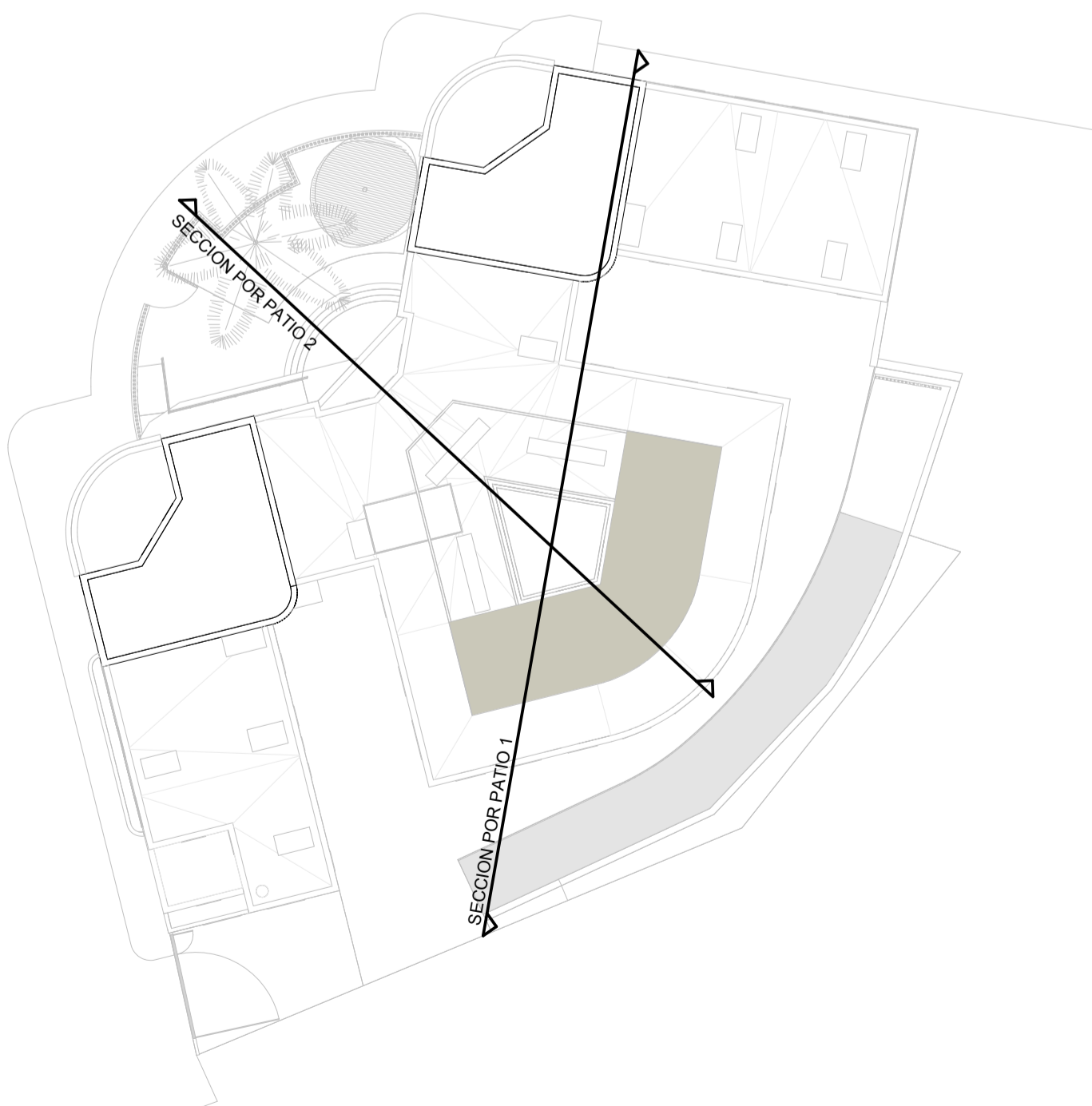
Escala:	1:100	AR 12
Formato:	A1	
Nº Proyecto:	16-037-E	
Fecha:	MARZO 2017	
Revisión:	B	



S3 SECCION POR PATIO 1  
1 : 100



S4 SECCION POR PATIO 2  
1 : 100



**NOTA:** LOS NUEVOS HUECOS DE VENTANA MANTENDRÁN LAS ALTURAS DE ALFEIZAR Y DINTEL DE LAS EXISTENTES.

Revisiones		
Nº	Descripción	Fecha
A	EMISIÓN P.B.	ENERO 2017
B	EMISIÓN P.E.	MARZO 2017

Promotor:

 Universidad de Cádiz

Equipo Redactor:



 EMILIANO RODRIGUEZ JIMENEZ

 ENRIQUE VALLECILLOS SEGOVIA

 MANUEL PEREZ HERNANDEZ

REHABILITACIÓN DEL EDIFICIO "EL OLIVILLO" para CENTRO DE TRANSFERENCIA EMPRESARIAL en el CAMPUS DE CÁDIZ DE LA UNIVERSIDAD DE CÁDIZ

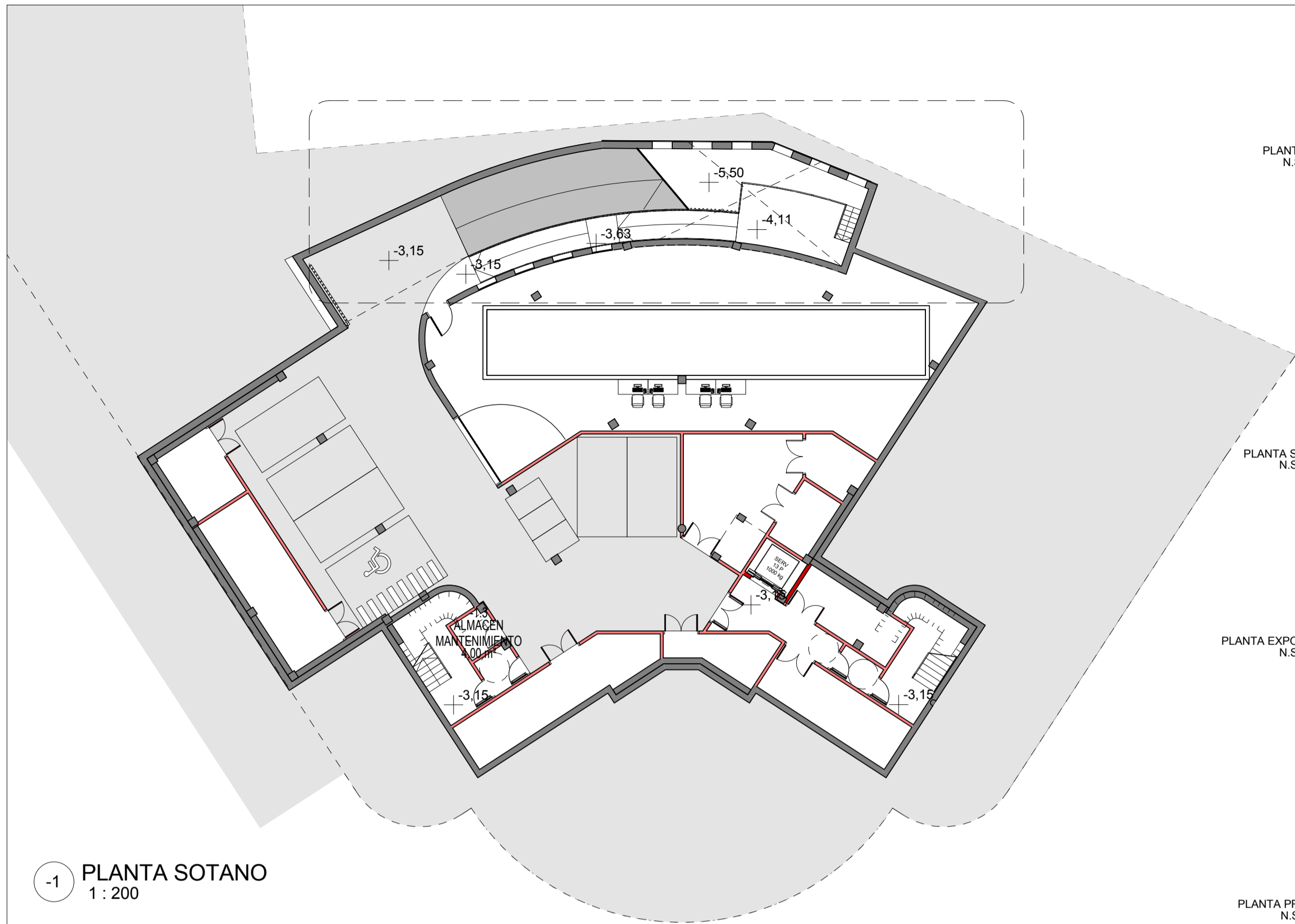
PROYECTO DE EJECUCION

ARQUITECTURA

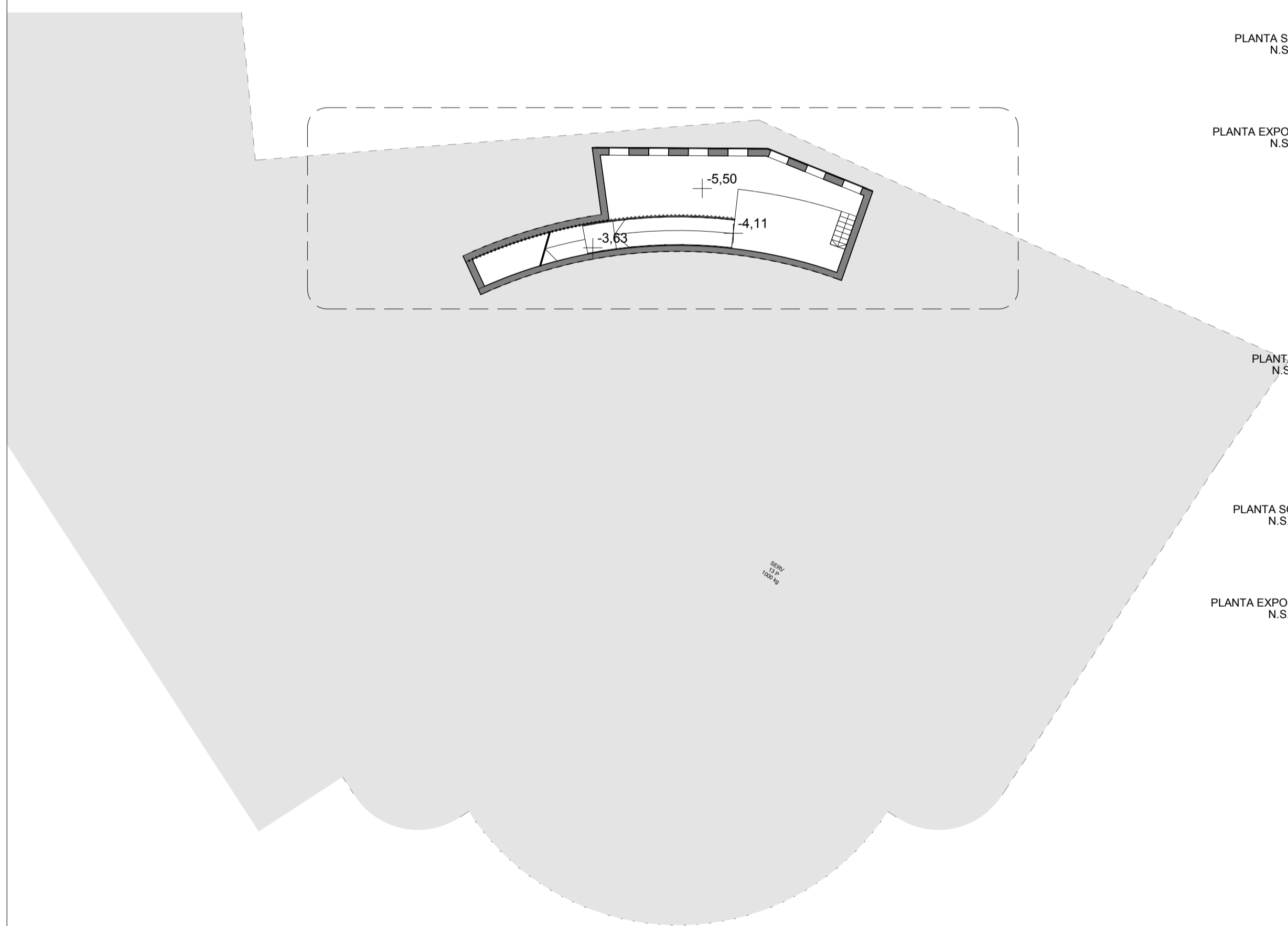
ESTADO REFORMADO

SECCIONES II

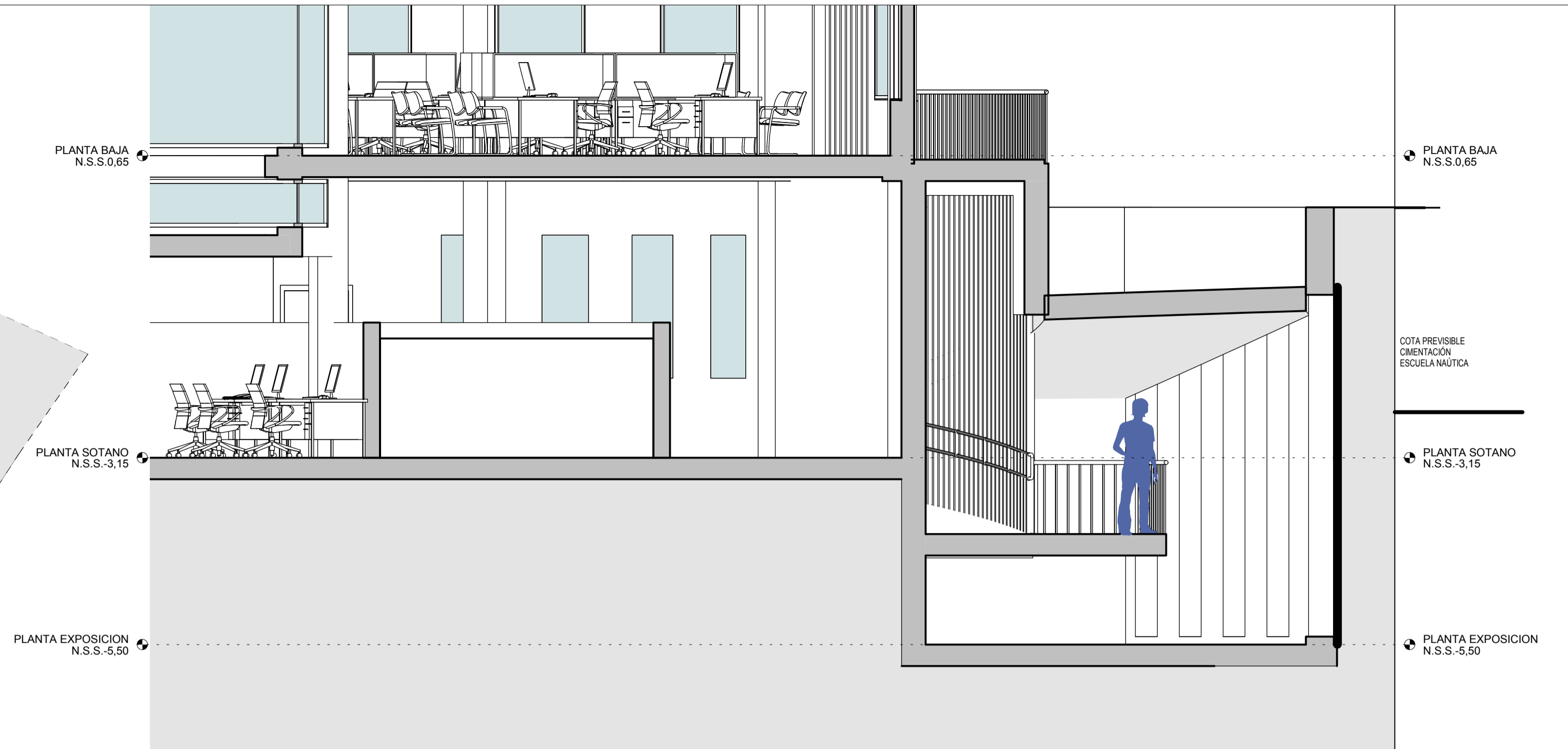
Escala:	1:100	AR 13
Formato:	A1	
Nº Proyecto:	16-037-E	
Fecha:	MARZO 2017	
Revisión:	B	



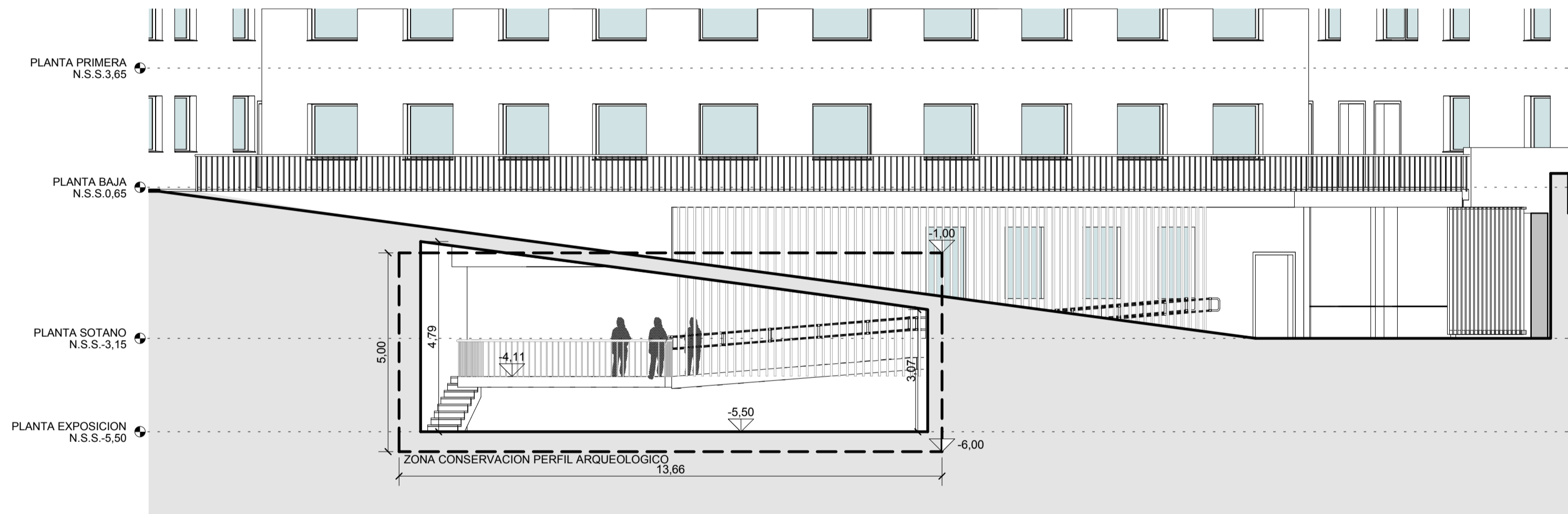
-1 PLANTA SOTANO  
1 : 200



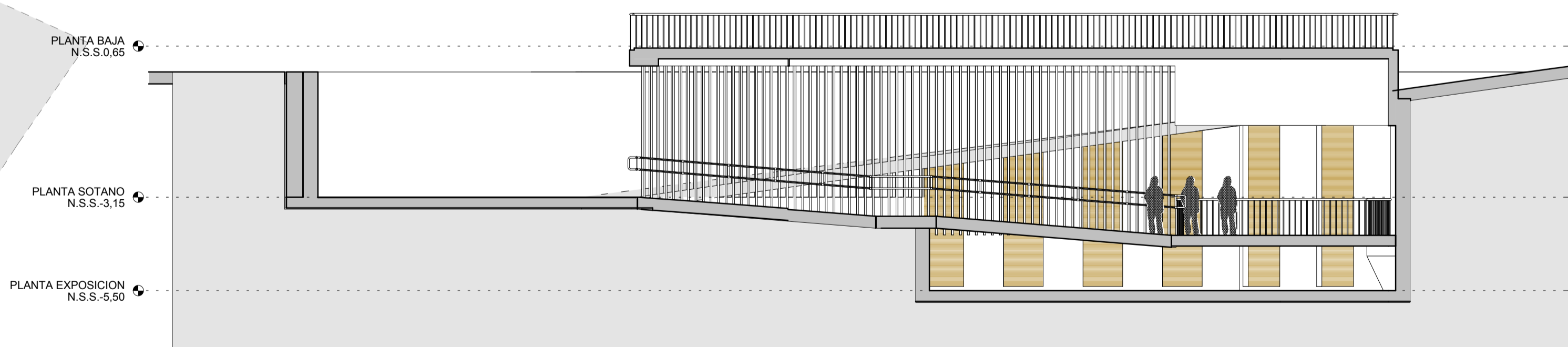
-2 ZONA DE EXPOSICION RESTOS ARQUEOLOGICOS  
1 : 200



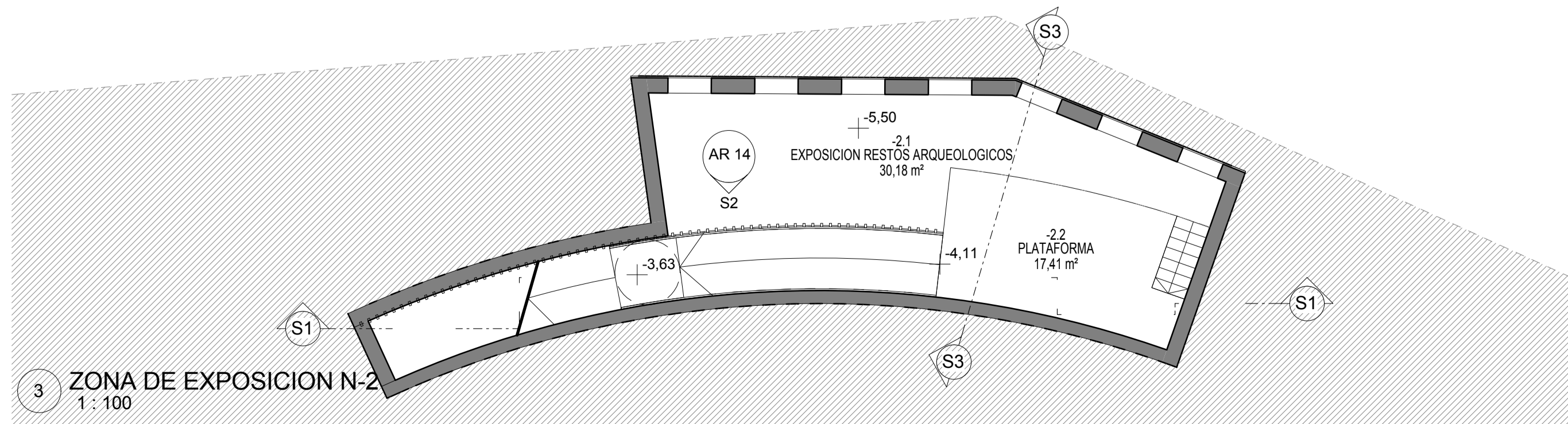
S3 SECCION 3 EXPOSICION ARQUEOLOGICA  
1 : 50



S2 Alzado Interior  
1 : 100



S1 SECCION 2 EXPOSICION ARQUEOLOGICA  
1 : 100



3 ZONA DE EXPOSICION N-2  
1 : 100

Revisiones		
Nº	Descripción	Fecha
A	EMISIÓN P.B.	ENERO 2017
B	EMISIÓN P.E.	MARZO 2017

Promotor:  UCA Universidad de Cádiz

Equipo Redactor:  planho

 EMILIANO RODRIGUEZ JIMENEZ  ENRIQUE VALLECILLOS SEGOVIA  MANUEL PEREZ HERNANDEZ

REHABILITACIÓN DEL EDIFICIO "EL OLIVILLO" para CENTRO DE TRANSFERENCIA EMPRESARIAL en el CAMPUS DE CÁDIZ DE LA UNIVERSIDAD DE CÁDIZ

PROYECTO DE EJECUCION  
ARQUITECTURA  
SALA DE EXPOSICION  
PERFIL ARQUEOLOGICO

Escala:	1:100	AR 14
Formato:	A1	
Nº Proyecto:	16-037-E	
Fecha:	MARZO 2017	
Revisión:	B	